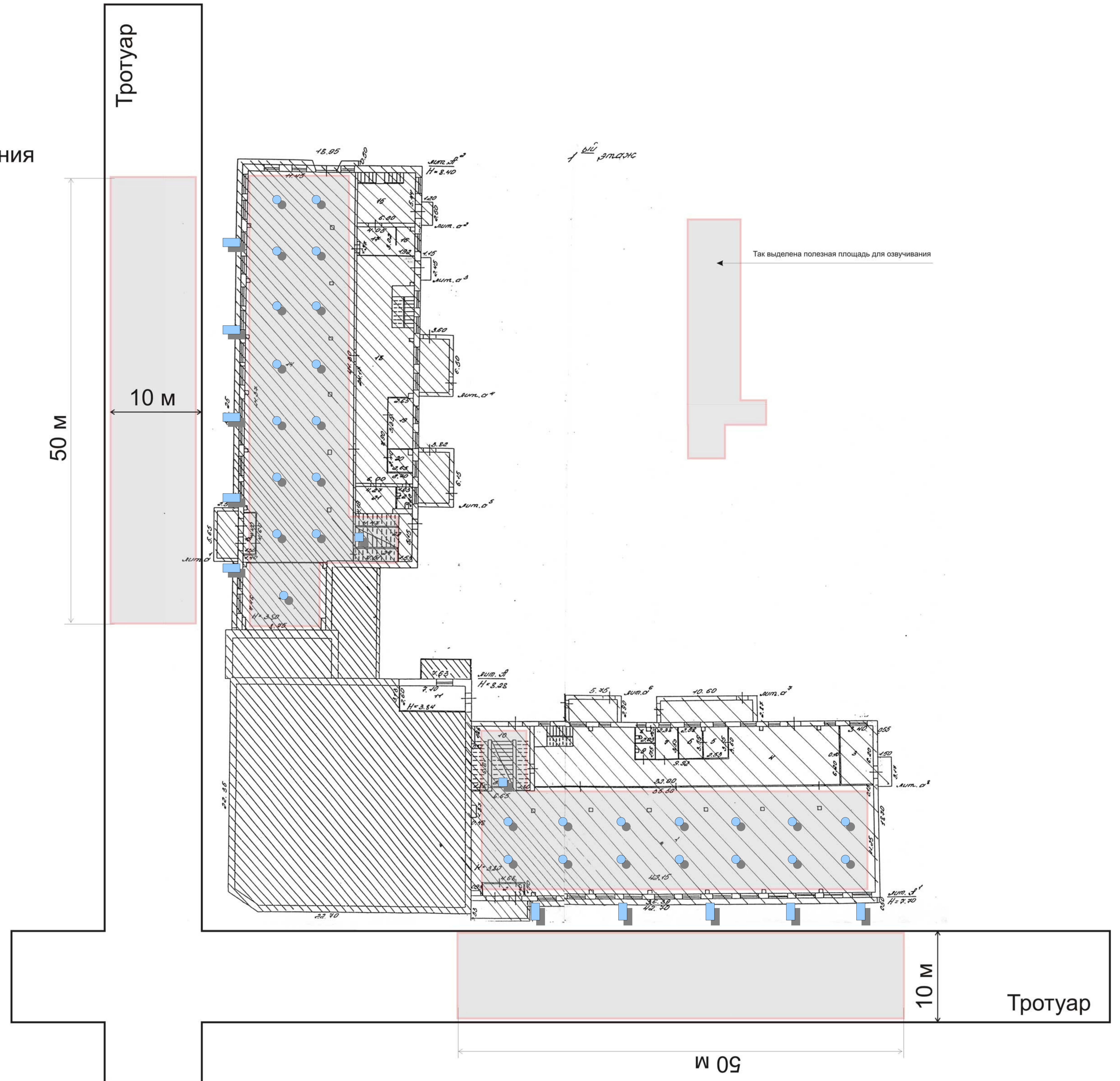


# ТОРГОВЫЙ ЦЕНТР 1-вый этаж

Высота потолков - 3,8 м.

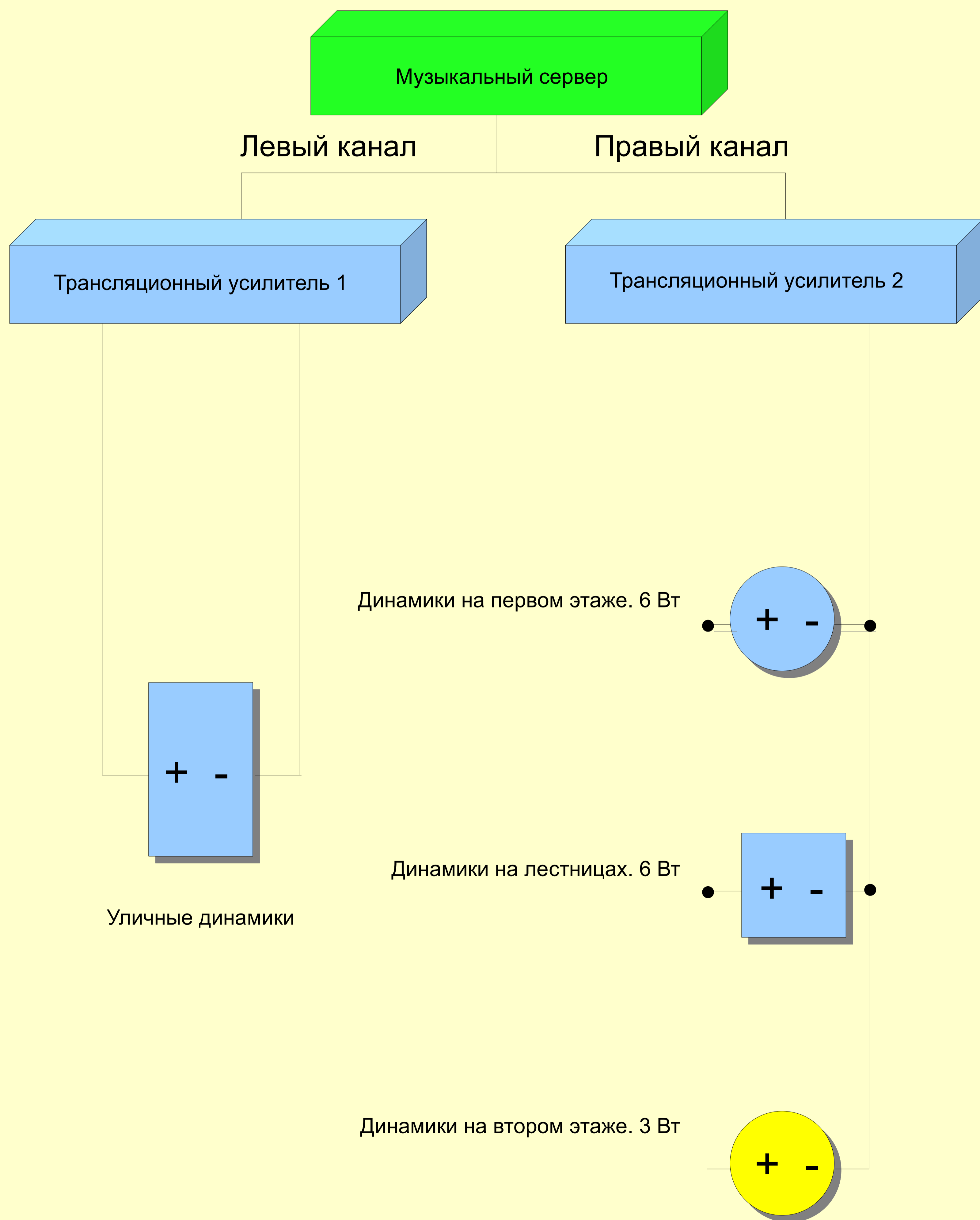
Требуется озвучить территорию выделенную серым цветом внутри здания и прилегающую территорию со стороны улицы.

- Потолочный динамик 29 шт. Максимальная мощность.
- Настенный динамик 2 шт. Максимальная мощность.
- Уличный динамик 10 шт. Максимальная мощность.

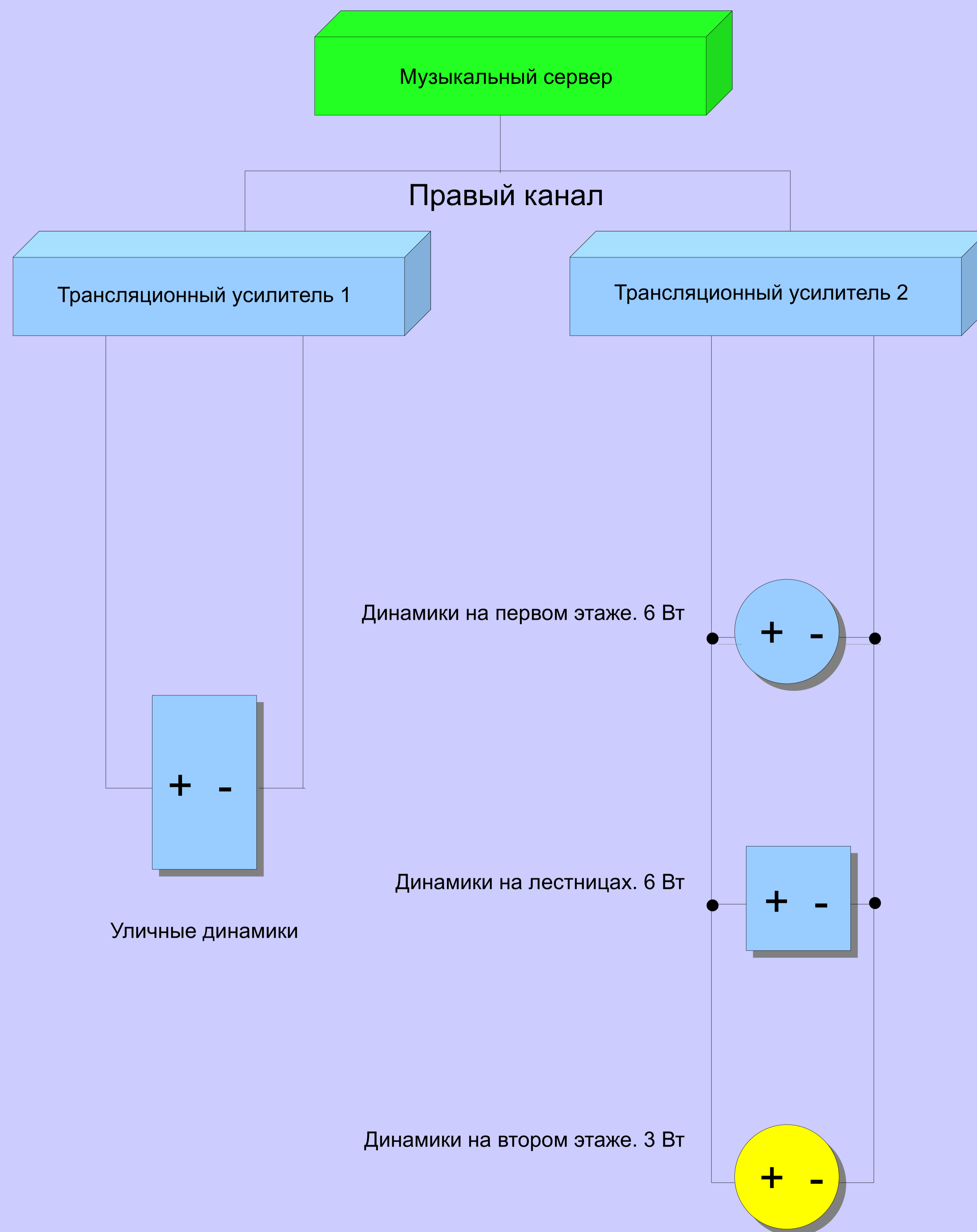




Вариант 1. В помещении трансляция с музыкой, на улице — без музыки.



Вариант 2. В помещении и на улице трансляция с музыкой.



## Примечания и рекомендации.

- Соблюдать полярность при подключении динамиков.
- При установке потолочных динамиков ориентироваться на колонны.
- Располагать динамики необходимо равномерно по всей площади.
- Соблюдайте рекомендации по мощности звука. Переключатель мощности находится на динамиках.

На улице — максимальная мощность динамиков (не усилителя!).

На 1 этаже — максимальная мощность динамиков (не усилителя!).

На 2 — средняя мощность.

### Модели динамиков:

- Потолочный динамик 62 шт. — **Roxton-620T** (с переключателем 6, 3, 1.5 Ватт)
- Настенный динамик 2 шт. — **Roxton WP-6T** (с переключателем 6, 3, 1.5 Ватт)
- Уличный динамик 10 шт. — **Inter-M CS 820** (20 Ватт)

\* или аналогичные.

### Усилители

**Inter-M A-120** 2 шт. 120 Ватт для внутреннего и уличного вещания.